

# 布野保健福祉センター空調改修工事

図 面 リ ス ト

図面番号	図 面 名 称	縮 尺	図面番号	図 面 名 称	縮 尺
0 0	付近見取図		E - 0 0 1	電気設備特記仕様書	
A C - 0 0 1	機械設備工事特記仕様書	1 : 1 5 0	E - 0 1	既設電灯設備 空調室内機配線図 1階平面図	1 : 1 5 0
A C - 0 1	既設空調設備 1階平面図	1 : 1 5 0	E - 0 2	既設電灯設備 空調室内機配線図 2階平面図	1 : 1 5 0
A C - 0 2	既設空調設備 2階平面図	1 : 1 5 0	E - 0 3	改修電気設備 動力・電灯幹線設備 1階平面図	1 : 1 5 0
A C - 0 3	既設空調設備 機器リスト		E - 0 4	改修電気設備 動力・電灯分岐設備 1階平面図	1 : 1 5 0
A C - 0 4	既設撤去空調設備 1階平面図	1 : 1 5 0	E - 0 5	改修電気設備 電灯設備空調配線図 1階平面図	1 : 1 5 0
A C - 0 5	既設撤去空調設備 2階平面図	1 : 1 5 0			
A C - 0 6	既設撤去空調設備 機器リスト		K - 0 1	間仕切建具新設 1階平面図	1 : 1 5 0
A C - 0 7	更新空調設備 1階平面図	1 : 1 5 0			
A C - 0 8	更新空調設備 2階平面図	1 : 1 5 0			
A C - 0 9	更新空調設備 機器リスト1				
A C - 1 0	更新空調設備 機器リスト2				

有限 岡田建築設計事務所  
会 社

〒728-0006  
広島県三次市島敷町1106番地1  
TEL (0824) 63-4306  
FAX (0824) 63-4314

※図面縮尺：全てA2版での表示



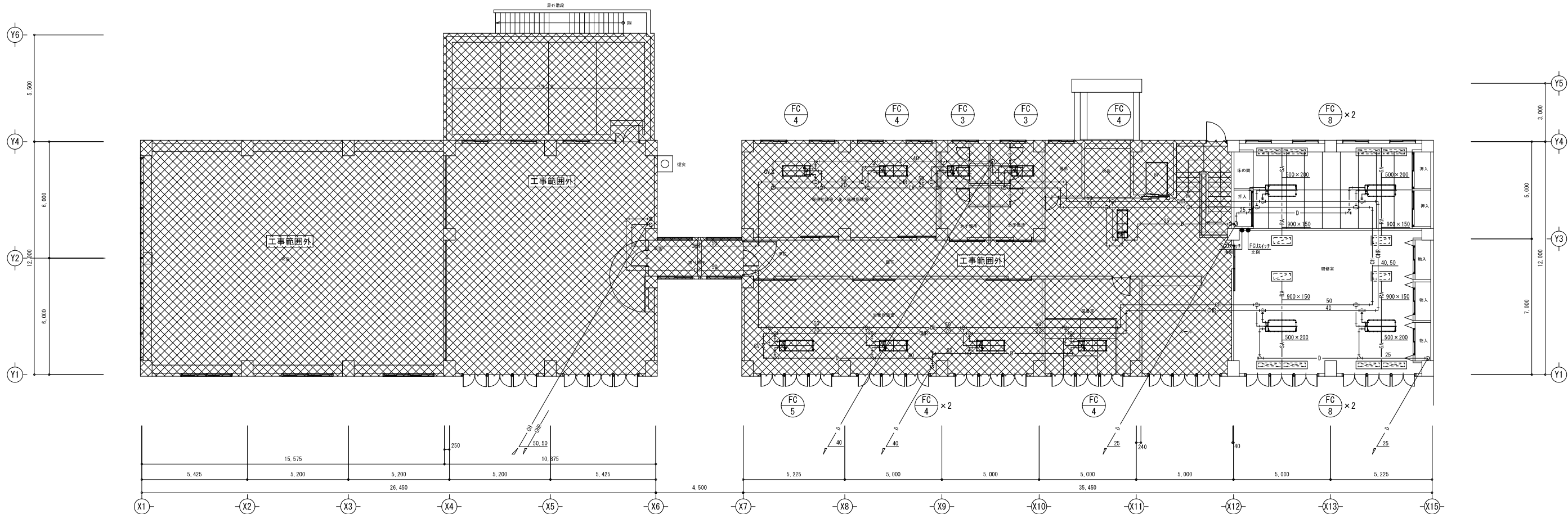


[illegible]

有限会社 <b>岡田建築設計事務所</b> 広島県三次市島郷町1106番地1 TEL (0824) 63-4306 FAX (0824) 63-4314	一級建築士事務所広島県知事登録 22(1)0548号	製 図	工事名称 布野保健福祉センター空調改修 工事設計図	図名	縮尺	変 更 履 歴	設計年月日
	一級建築士登録 188766号 岡田治幸	一級建築士登録 188766号 岡田治幸		更新空調設備 機器リスト2	no. scale		R08.02.25
	一級建築士登録 188766号 岡田 治幸						図面番号 AC-10







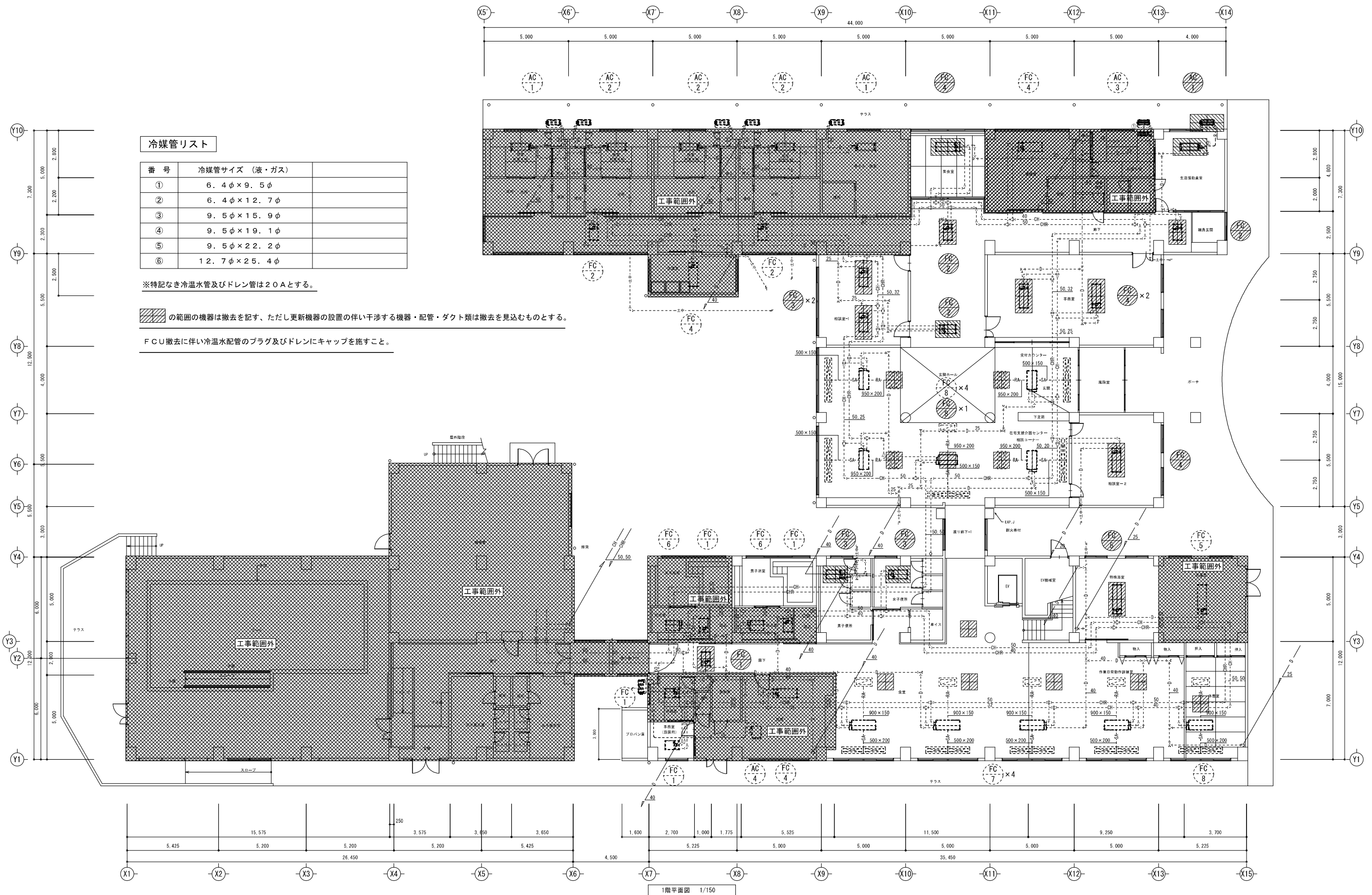
2階平面図 1/150

有限 会社 岡田建築設計事務所 広島県三次市島敷町1106番地1 TEL (0824) 83-4306 FAX (0824) 83-4314	一級建築士事務所広島県知事登録 22 (1) 0548号 一級建築士登録 188766号 岡田 治幸	製 図		工事名称 布野保健福祉センター空調改修 工事設計図	図名 既設空調設備 2階平面図	縮尺 1/150	変 更 履 歴		設 計 年 月 日 R08.02.25 図 面 番 号 AC-02
		一級建築士登録 188766号 岡田 治幸							

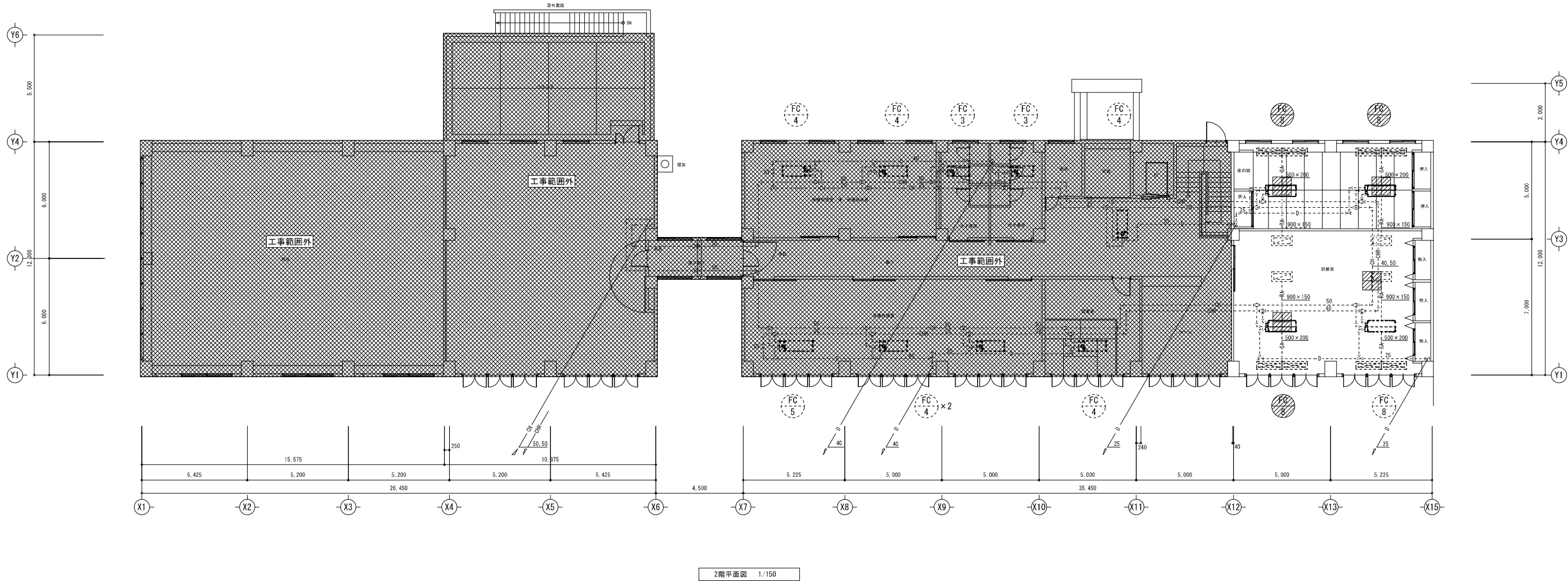
既 設 空 調 機 器 リ ス ト							
機器番号	機 器 名 称	仕 様	台 数	電 動 機			設 置 場 所
				φ	V	KW	
F C - 1	ファンコイルユニット	カセット型    2 0 0 型	5	1	1 0 0	0 . 0 4 6	
		冷房能力：1350kcal/h    暖房能力：1600kcal/h    水量：4.5l/min					
F C - 2	ファンコイルユニット	カセット型    3 0 0 型	5	1	1 0 0	0 . 0 6 1	
		冷房能力：1900kcal/h    暖房能力：2410kcal/h    水量：6.0l/min					
F C - 3	ファンコイルユニット	カセット型    4 0 0 型	6	1	1 0 0	0 . 0 6 6	
		冷房能力：2970kcal/h    暖房能力：3900kcal/h    水量：11.0l/min					
F C - 4	ファンコイルユニット	カセット型    6 0 0 型	13	1	1 0 0	0 . 0 9 4	
		冷房能力：4130kcal/h    暖房能力：5600kcal/h    水量：20.0l/min					
F C - 5	ファンコイルユニット	カセット型    8 0 0 型	3	1	1 0 0	0 . 1 3 4	
		冷房能力：5620kcal/h    暖房能力：6610kcal/h    水量：19.0l/min					
F C - 6	ファンコイルユニット	天井埋込型    4 0 0 型	2	1	1 0 0	0 . 0 5 8	
		冷房能力：2970kcal/h    暖房能力：3900kcal/h    水量：11.0l/min					
F C - 7	ファンコイルユニット	天井埋込高静圧型    2 0 3 型	4	1	1 0 0	0 . 2 0 6	
		冷房能力：5210kcal/h    暖房能力：4570kcal/h    水量：17.5l/min					
F C - 8	ファンコイルユニット	天井埋込高静圧型    2 0 2 型	10	1	1 0 0	0 . 2 1 4	
		冷房能力：4280kcal/h    暖房能力：4220kcal/h    水量：14.5l/min					

[illegible]

有限会社 <b>岡田建築設計事務所</b> 広島県三次市島郷町106番地1 TEL (0824) 63-4306 FAX (0824) 63-4314	一級建築士事務所広島県知事登録 22 (1) 0548号	製 図	工事名称	図名	縮尺	変 更 履 歴	設 計 年 月 日
	一級建築士登録 188766号 岡田 治幸	一級建築士登録 188766号 岡田 治幸	布野保健福祉センター空調改修	既設空調設備 機器リスト	no. scale		R08.02.25
	一級建築士登録 188766号 岡田 治幸		工事設計図				図面番号 AC-03



番 号	冷媒管サイズ (液・ガス)	
①	6.4φ×9.5φ	
②	6.4φ×12.7φ	
③	9.5φ×15.9φ	
④	9.5φ×19.1φ	
⑤	9.5φ×22.2φ	
⑥	12.7φ×25.4φ	



有限 会社 岡田建築設計事務所 広島県三次市島嶺町1106番地1 TEL (0824) 83-4306 FAX (0824) 83-4314	一級建築士事務所広島県知事登録 22 (1) 0548号 一級建築士登録 188766号 岡田 治幸	製 図		工事名称 布野保健福祉センター空調改修 工事設計図	図名 既設撤去空調設備 2階平面図	縮尺 1/150	変 更 履 歴		設 計 年 月 日 R08.02.22 図 面 番 号 AC-05
		一級建築士登録 188766号 岡田治幸							
		一級建築士登録 188766号 岡田 治幸							

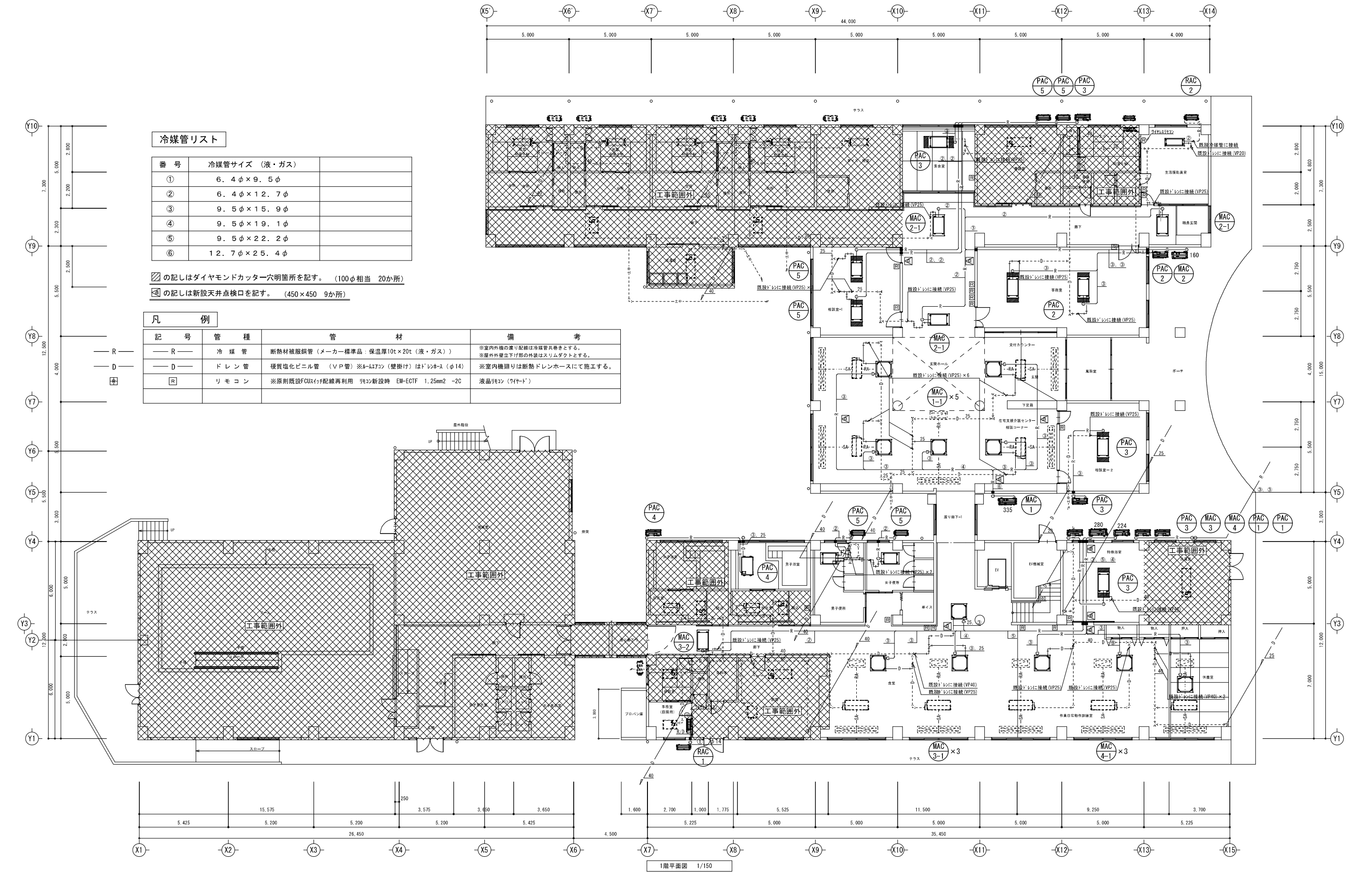
撤 去 空 調 機 器 リ ス ト							
機器番号	機 器 名 称	仕 様	台 数	電 動 機			備 考
				φ	V	KW	
F C - 1	ファンコイルユニット	カセット型 200型	5	1	100	0.046	※ 撤 去 (1台)
		冷房能力:1350kcal/h 暖房能力:1600kcal/h 水量:4.8l/min					※ 残 置 (4台)
F C - 2	ファンコイルユニット	カセット型 300型	5	1	100	0.061	※ 撤 去 (3台)
		冷房能力:1800kcal/h 暖房能力:2410kcal/h 水量:6.0l/min					※ 残 置 (2台)
F C - 3	ファンコイルユニット	カセット型 400型	6	1	100	0.066	※ 撤 去 (4台)
		冷房能力:2970kcal/h 暖房能力:3900kcal/h 水量:11.0l/min					※ 残 置 (2台)
F C - 4	ファンコイルユニット	カセット型 600型	13	1	100	0.094	※ 撤 去 (4台)
		冷房能力:4130kcal/h 暖房能力:5600kcal/h 水量:20.0l/min					※ 残 置 (9台)
F C - 5	ファンコイルユニット	カセット型 800型	3	1	100	0.134	※ 撤 去 (1台)
		冷房能力:5620kcal/h 暖房能力:6610kcal/h 水量:19.0l/min					※ 残 置 (2台)
F C - 6	ファンコイルユニット	天井埋込型 400型	2	1	100	0.058	※ 全て残置とする
		冷房能力:2970kcal/h 暖房能力:3900kcal/h 水量:11.0l/min					
F C - 7	ファンコイルユニット	天井埋込高静圧型 203型	4	1	100	0.206	※ 全て残置とする
		冷房能力:5210kcal/h 暖房能力:4570kcal/h 水量:17.5l/min					但し必要時には撤去する
F C - 8	ファンコイルユニット	天井埋込高静圧型 202型	10	1	100	0.214	※ 撤 去 (4台)
		冷房能力:4280kcal/h 暖房能力:4220kcal/h 水量:14.5l/min					※ 残 置 (6台)

	A C - 1	ルームエアコン	形 式: 天井カセット形	3				※ 撤 去 (1台)
			冷房能力: 2.4~4.6 KW					※ 残 置 (2台)
			暖房能力: 2.4~7.0 KW					
			圧 縮 機:		1	200	1.1	
			送 風 機: (外)		1	200	0.050	
			送 風 機: (内)		1	200	0.022	
	A C - 2	ルームエアコン	形 式: 天井カセット形	3				※ 全て残置とする
			冷房能力: 1.8~4.0 KW					
			暖房能力: 1.7~5.8 KW					
			圧 縮 機:		1	200	0.8	
			送 風 機: (外)		1	200	0.050	
			送 風 機: (内)		1	200	0.022	
	A C - 3	ルームエアコン	形 式: 壁掛形	1				※ 全て残置とする
			冷房能力: 2.0 KW					
			暖房能力: 2.8 KW					
			圧 縮 機:		1	100	0.65	
			送 風 機: (外)		1	100	0.026	
			送 風 機: (内)		1	100	0.008	
	A C - 4	スポットエアコン	形 式: セパレート形	1				※ 全て残置とする
			冷房能力: 5700 Kcal/H					
			圧 縮 機:		3	200	1.5	
			送 風 機: (外)		1	200	0.065	
			送 風 機: (内)		1	200	0.14	

※網掛けの範囲を撤去機器の範囲とする、但し撤去台数は備考欄を参照すること。

有限 会社  広島県三次市島敷町1106番地1 TEL 0824 63-4306 FAX 0824 63-4314	岡田 建築設計事務所	一級建築士事務所広島県知事登録 22(1)0548号  一級建築士登録 188766号 岡田 治幸	製 図  一級建築士登録 188766号 岡田治幸	工事名称  布野保健福祉センター空調改修  工事設計図	図名	縮尺	変 更 履 歴		設 計 年 月 日
					既設撤去空調設備 機器リスト	Do_scale			R08.02.25
									図 面 番 号 AC-06





冷媒管リスト

番 号	冷媒管サイズ (液・ガス)	
①	6. 4 φ × 9. 5 φ	
②	6. 4 φ × 1 2. 7 φ	
③	9. 5 φ × 1 5. 9 φ	
④	9. 5 φ × 1 9. 1 φ	
⑤	9. 5 φ × 2 2. 2 φ	
⑥	1 2. 7 φ × 2 5. 4 φ	

の記しはダイヤモンドカッター穴明箇所を記す。(100φ相当 20か所)

の記しは新設天井点検口を記す。(450×450 9か所)

凡 例

記 号	管 種	管 材	備 考
— R —	冷 媒 管	断熱材被服銅管 (メーカー標準品: 保温厚10t×20t (液・ガス))	※室内外機の通り配線は冷媒管共働きとする。 ※屋外外壁立下げ部の外装はスリムダクトとする。
— D —	ド レ ン 管	硬質塩化ビニル管 (V P 管) ※A-LI7コン (壁掛け) はドレンホース (φ14)	※室内機廻りは断熱ドレンホースにて施工する。
[ R ]	リ モ コ ン	※原則既設FCU411付配線再利用 リモコン新設時 EM-ECTF 1.25mm2 -2C	液晶リモコン (リヤード)

1階平面図 1/150

有限 岡田建築設計事務所

広島県三次市島敷町1106番地1 TEL 0824 83-4306 FAX 0824 83-4314

一級建築士事務所広島県知事登録 22 (1) 0548号

一級建築士登録 188766号 岡田 治幸

製 図

一級建築士登録 188766号 岡田治幸

工事名称

布野保健福祉センター空調改修

工事設計図

図名

更新空調設備 1階平面図

縮尺

1/150

変更履歴

設計年月日

R08.02.25

図面番号

AC-07



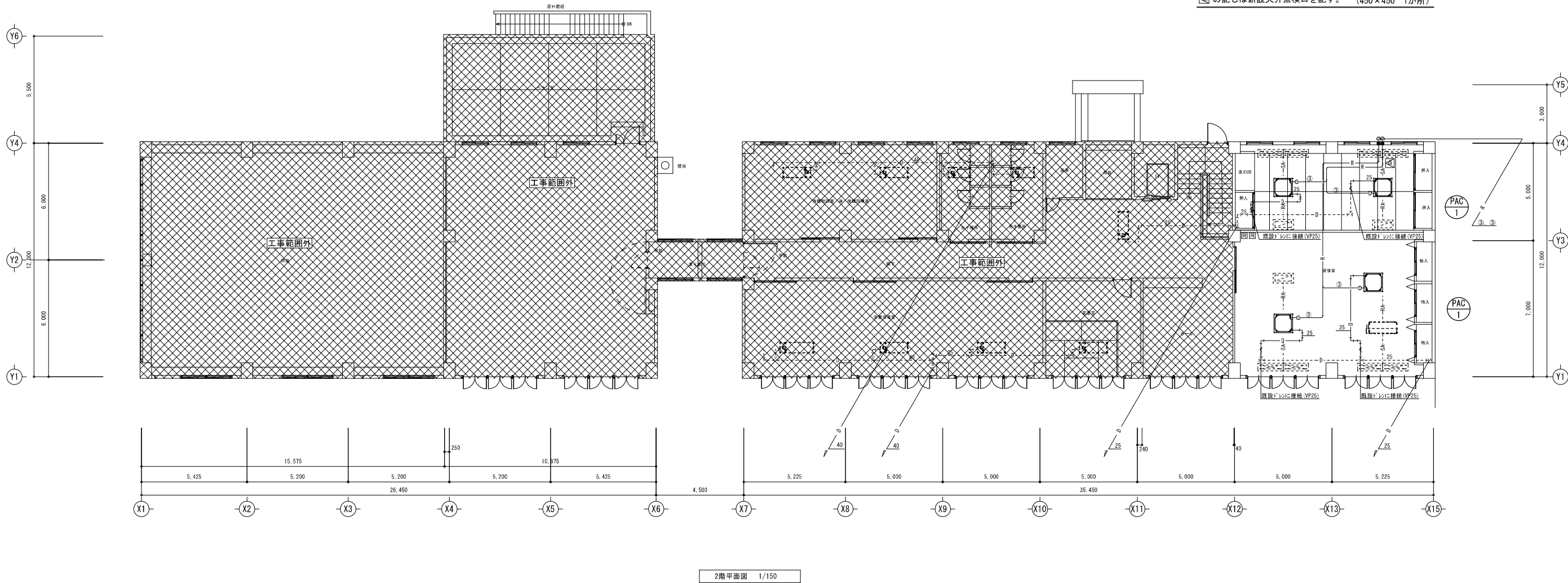
凡 例			
記 号	管 種	管 材	備 考
— R —	冷 媒 管	断熱材被服銅管（メーカ一標準品：保温厚10t×20t（液・ガス））	※室内外機の寒気配管は冷媒管共巻きとする。 ※屋内外壁立下付部の外装はスリムダクトとする。
— D —	ド レ ン 管	硬質塩化ビニル管（V P 管）※M-1730（壁掛け）はドレンホース（φ14）	※室内機廻りは断熱ドレンホースにて施工する。
<span style="border: 1px solid black;">R</span>	リ モ コ ン	※原則既設FCU及び配線再利用 リモコン新設時 EIM-ECTF 1, 25mm2 -2C	液晶リモコン（マイナースタ）

## 冷媒管リスト

番 号	冷媒管サイズ (液・ガス)	
①	6. 4 φ × 9. 5 φ	
②	6. 4 φ × 12. 7 φ	
③	9. 5 φ × 15. 9 φ	
④	9. 5 φ × 19. 1 φ	
⑤	9. 5 φ × 22. 2 φ	
⑥	12. 7 φ × 25. 4 φ	

▨ の記しはダイヤモンドカッター穴明箇所を記す。 (100φ相当 2か所)

 の記しは新設天井点検口を記す。 (450×450 1か所)



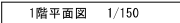
有 限 会 社       岡田建築設計事務所    広島県三次市島郷1106番地1 TEL (0824) 63-4306 FAX (0824) 63-4314	一級建築士事務所広島県知事登録 22 (1) 0548号	製 図	工 事 名 称  布野保健福祉センター空調改修  工事設計図	図名	縮尺	変 更 履 歴	設 計 年 月 日
	一級建築士登録 188766号 岡田 治幸	一級建築士登録 188766号 岡田 治幸		更新空調設備 2階平面図	1/150		R08.02.25
	一級建築士登録 188766号 岡田 治幸						図 面 番 号 AC-08

更 新 空 調 機 器 表 ー 1							
機器番号	機 器 名 称	仕 様	台 数	電 動 機			設 置 場 所
				φ	V	KW	
MAC-1 (玄関ホール系統)	店舗・オフィス用マルチエアコン	R32冷媒タイプ	1				屋外
	(室外機)	冷房能力： 31.5 (33.5) KW					
		暖房能力： 31.5 (37.5) KW					
		定格消費電力(冷房)： 11.0 KW					
		定格消費電力(暖房)： 8.21 KW					
		圧 縮 機：		3	200	9.87	
		送 風 機：		3	200	0.26×2	
		付 属 品： 防雪フード・アクティブフィルター・液晶リモコン (×4)					(参考機種)
		高置架台(500H)・転倒防止金具					RXTA335A (ダイキン)
MAC-1-1	店舗・オフィス用マルチエアコン	形 式： 天井埋込カセット形 (4方向吹出しタイプ)	5				玄関ホール
	(室内機)	冷房能力： 7.1 KW (消費電力：0.072KW)					
		暖房能力： 8.0 KW (消費電力：0.068KW)					
		送 風 機： (内)		1	200	0.053	
		付 属 品： 化粧パネル・分岐管					(参考機種)
MAC-2 (廊下系統)	店舗・オフィス用マルチエアコン	R32冷媒タイプ	1				屋外
	(室外機)	冷房能力： 14.0 (16.0) KW					
		暖房能力： 16.0 (18.0) KW					
		定格消費電力(冷房)： 4.35 KW					
		定格消費電力(暖房)： 5.20 KW					
		圧 縮 機：		3	200	4.66	
		送 風 機：		3	200	0.26	
		付 属 品： 防雪フード・液晶リモコン (×2)・樹脂架台 (ブロック)					(参考機種)
		転倒防止金具					RXTA160A (ダイキン)
MAC-2-1	店舗・オフィス用マルチエアコン	形 式： 天井埋込カセット形 (2方向吹出しタイプ)	3				廊下
	(室内機)	冷房能力： 5.6 KW (消費電力：0.059KW)					
		暖房能力： 6.3 KW (消費電力：0.056KW)					
		送 風 機： (内)		1	200	0.046	
		付 属 品： 化粧パネル・分岐管					(参考機種)
MAC-3 (食堂系統)	店舗・オフィス用マルチエアコン	R32冷媒タイプ	1				屋外
	(室外機)	冷房能力： 25.0 (28.0) KW					
		暖房能力： 28.0 (31.5) KW					
		定格消費電力(冷房)： 7.65 KW					
		定格消費電力(暖房)： 7.18 KW					
		圧 縮 機：		3	200	6.61	
		送 風 機：		3	200	0.26×2	
		付 属 品： 防雪フード・アクティブフィルター・液晶リモコン (×2)					(参考機種)
		高置架台(500H)・転倒防止金具					RXTA280A (ダイキン)
MAC-3-1	店舗・オフィス用マルチエアコン	形 式： 天井埋込カセット形 (4方向吹出しタイプ)	3				玄関ホール
	(室内機)	冷房能力： 7.1 KW (消費電力：0.072KW)					
		暖房能力： 8.0 KW (消費電力：0.068KW)					
		送 風 機： (内)		1	200	0.053	
		付 属 品： 化粧パネル・分岐管					(参考機種)
MAC-3-2	店舗・オフィス用マルチエアコン	形 式： 天井埋込カセット形 (2方向吹出しタイプ)	1				廊下
	(室内機)	冷房能力： 5.6 KW (消費電力：0.059KW)					
		暖房能力： 6.3 KW (消費電力：0.056KW)					
		送 風 機： (内)		1	200	0.046	
		付 属 品： 化粧パネル・分岐管					(参考機種)
							FXYCA56AA (ダイキン)

機器番号	機 器 名 称	仕 様	台 数	電 動 機			設 置 場 所
				φ	V	KW	
MAC-4 (作業日常動作 訓練室系統)	店舗・オフィス用マルチエアコン	R32冷媒タイプ	1				屋外
	(室外機)	冷房能力： 20.0 (22.4) KW					
		暖房能力： 22.4 (25.0) KW					
		定格消費電力(冷房)： 6.04 KW					
		定格消費電力(暖房)： 5.21 KW					
		圧 縮 機：		3	200	5.17	
		送 風 機：		3	200	0.23×2	
		付 属 品： 防雪フード・液晶リモコン (×2)・高置架台(500H)					(参考機種)
		転倒防止金具					RXTA224A (ダイキン)
MAC-4-1	店舗・オフィス用マルチエアコン	形 式： 天井埋込カセット形 (4方向吹出しタイプ)	3				玄関ホール
	(室内機)	冷房能力： 7.1 KW (消費電力：0.072KW)					
		暖房能力： 8.0 KW (消費電力：0.068KW)					
		送 風 機： (内)		1	200	0.053	
		付 属 品： 化粧パネル・分岐管					(参考機種)
							FXYFA71AA (ダイキン)
PAC-1	空冷ヒートポンプパッケージエアコン	形 式： 天井埋込カセット形 (4方向吹出しタイプ)	2				2階 研修室
	(同時運転ツイン)	冷房能力： 14.0 KW					
		暖房能力： 16.0 KW					
		定格消費電力(冷房)： 3.50 KW					
		定格消費電力(暖房)： 3.80 KW					
		圧 縮 機：		3	200	2.83	
		送 風 機： (外)		3	200	0.11+0.11	
		送 風 機： (内)		1	200	0.106×2	
		付 属 品： 防雪フード・高置架台(500H)・化粧パネル・液晶リモコン					(参考機種)
		分岐管・転倒防止金具					SSRC160CD (ダイキン)
PAC-2	空冷ヒートポンプパッケージエアコン	形 式： 天井埋込カセット形 (2方向吹出しタイプ)	1				1階 事務室
	(同時運転ツイン)	冷房能力： 12.5 KW					
		暖房能力： 14.0 KW					
		定格消費電力(冷房)： 3.85 KW					
		定格消費電力(暖房)： 3.88 KW					
		圧 縮 機：		3	200	2.36	
		送 風 機： (外)		3	200	0.11+0.11	
		送 風 機： (内)		1	200	0.046×2	
PAC-3	空冷ヒートポンプパッケージエアコン	形 式： 天井埋込カセット形 (2方向吹出しタイプ)	3				1階 集会室
	(ベ ア)	冷房能力： 7.1 KW					1階 相談室-2
		暖房能力： 8.0 KW					1階 特殊浴室
		定格消費電力(冷房)： 1.87 KW					
		定格消費電力(暖房)： 2.24 KW					
		圧 縮 機：		1	200	1.29	
		送 風 機： (外)		1	200	0.084	
		送 風 機： (内)		1	200	0.106	
PAC-4	空冷ヒートポンプパッケージエアコン	形 式： 天吊形 (ステンレスタイプ)	1				1階 男子浴室
	(ベ ア)	冷房能力： 7.1 KW					
		暖房能力： 8.0 KW					
		定格消費電力(冷房)： 2.20 KW					
		定格消費電力(暖房)： 2.44 KW					
		圧 縮 機：		1	200	1.29	
		送 風 機： (外)		1	200	0.084	
		送 風 機： (内)		1	200	0.060	
		付 属 品： 防雪フード・壁面ブラケット架台・転倒防止金具・液晶リモコン					(参考機種)
							SSRT80CV (ダイキン)

有限 会社 岡田建築設計事務所 広島県三次市島敷町1106番地1 TEL (0824) 83-4306 FAX (0824) 83-4314	一級建築士事務所広島県知事登録 22 (1) 0548号	製 図		工事名称 布野保健福祉センター空調改修 工事設計図	図名	縮尺	変 更 履 歴		設 計 年 月 日
	一級建築士登録 188766号 岡田治幸	一級建築士登録 188766号 岡田治幸			更新空調設備 機器リスト1	no. scale			R08.02.25
	一級建築士登録 188766号 岡田 治幸								図面番号 AC-09

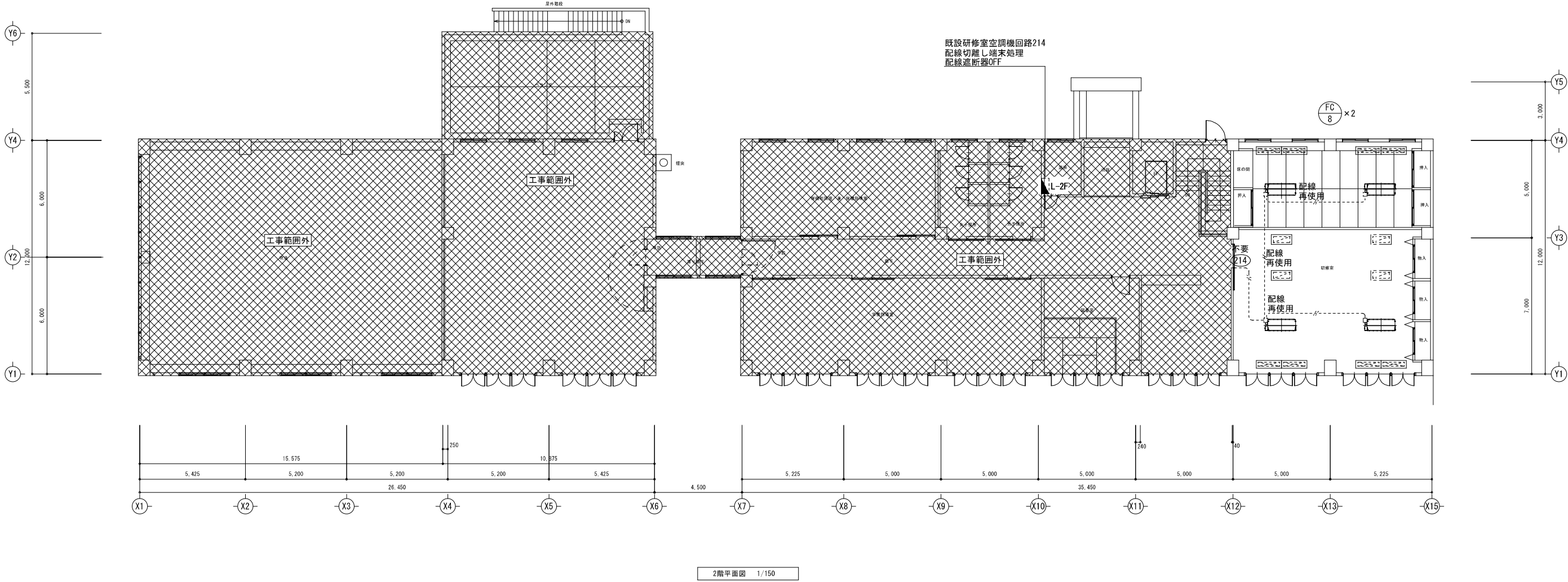
[illegible]



設計年月日  
R08.02.25  
図面番号  
E-01

※既設室内空調機、ファンコイルユニットの電源は配線離線前に  
各配線遮断器回路を必ず調査確認すること。

※不要になる配線は末端処理を適正に施し（天井内）、更に盤内配線遮断器  
から離線させ整線すること。



有限 会社 岡田建築設計事務所 広島県三次市島敷町1106番地1 TEL (0824) 83-4306 FAX (0824) 83-4314	一級建築士事務所広島県知事登録 22 (1) 0548号 一級建築士登録 188766号 岡田 治幸	製 図		工事名称 布野保健福祉センター空調改修 工事設計図	図名 既設電灯設備 空調室内機配線図 1階平面図	縮尺 1/150	変 更 履 歴		設計年月日 R08.02.25 図面番号 E-02
		一級建築士登録 188766号 岡田 治幸							

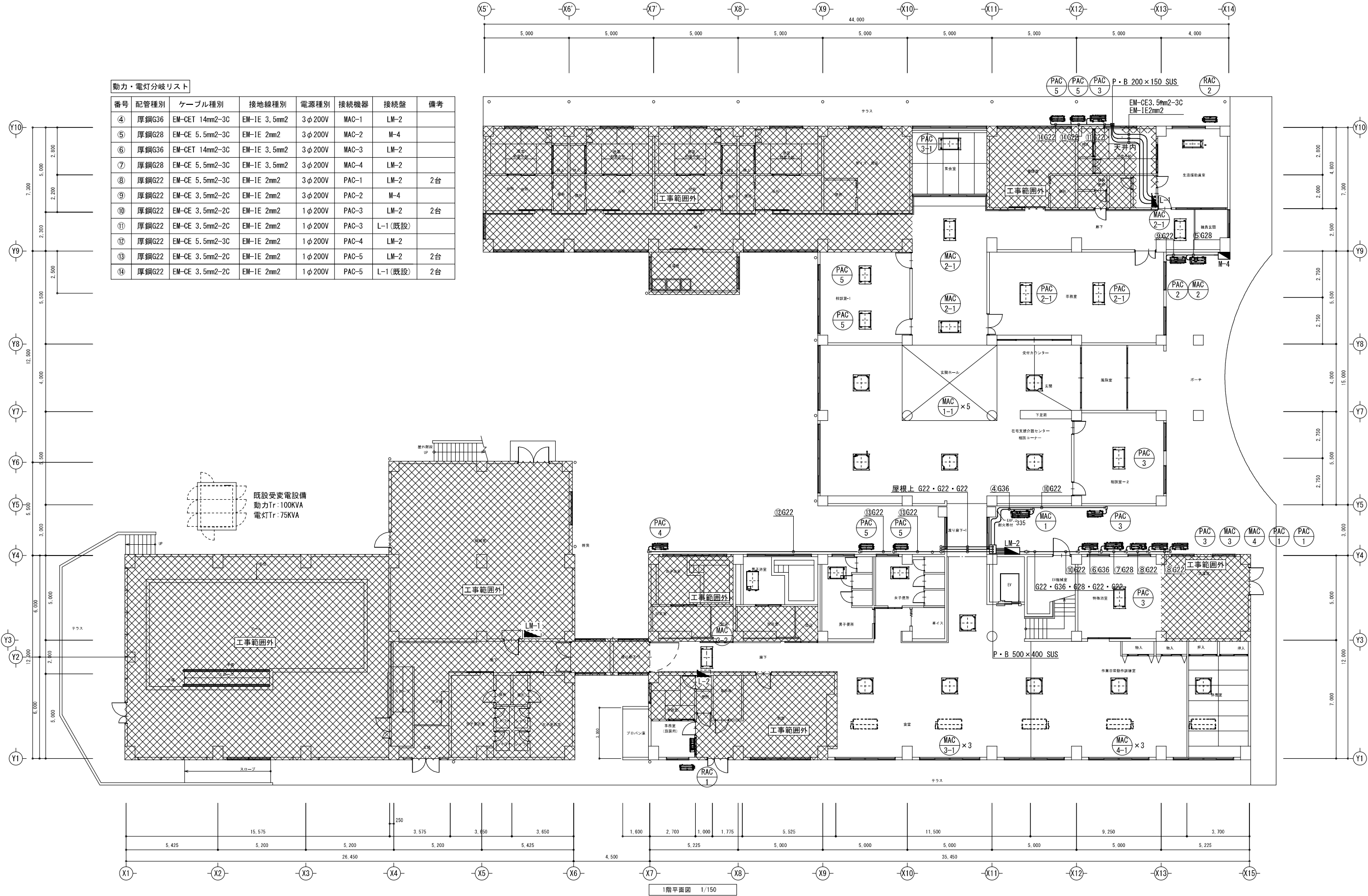
番号	配管種別	ケーブル種別	接地線種別	電源種別	接続先(盤)	接続元(盤)	備考
①	厚鋼G70 薄鋼C76	EM-CET 100mm2-3C		3φ200V	LM-1へ	既設受電設備	動力幹線
②	厚鋼G54	EM-CET 60mm2-3C	EM-1E 8mm2	3φ200V	LM-2へ	LM-1(既設)	動力幹線
③	FEP65 厚鋼G54	EM-CET 60mm2-3C	EM-1E 3.5mm2	3φ200V	L-4へ	既設受電設備	動力幹線
④	厚鋼G54 薄鋼C63	EM-CET 60mm2-3C		1φ200V	LM-1へ	既設受電設備	電灯幹線
⑤	厚鋼G54	EM-CET 38mm2-3C	EM-1E 5.5mm2	1φ200V	LM-2へ	LM-1(既設)	電灯幹線
⑥	FEP65 厚鋼G54	EM-CET 60mm2-3C		1φ200V	L-1へ(既設)	既設受電設備	電灯幹線

1階平面図 1/150



動力・電灯分岐リスト

番号	配管種別	ケーブル種別	接地線種別	電源種別	接続機器	接続盤	備考
④	厚鋼G36	EM-CET 14mm2-3C	EM-1E 3.5mm2	3φ200V	MAC-1	LM-2	
⑤	厚鋼G28	EM-CE 5.5mm2-3C	EM-1E 2mm2	3φ200V	MAC-2	M-4	
⑥	厚鋼G36	EM-CET 14mm2-3C	EM-1E 3.5mm2	3φ200V	MAC-3	LM-2	
⑦	厚鋼G28	EM-CE 5.5mm2-3C	EM-1E 3.5mm2	3φ200V	MAC-4	LM-2	
⑧	厚鋼G22	EM-CE 5.5mm2-3C	EM-1E 2mm2	3φ200V	PAC-1	LM-2	2台
⑨	厚鋼G22	EM-CE 3.5mm2-2C	EM-1E 2mm2	3φ200V	PAC-2	M-4	
⑩	厚鋼G22	EM-CE 3.5mm2-2C	EM-1E 2mm2	1φ200V	PAC-3	LM-2	2台
⑪	厚鋼G22	EM-CE 3.5mm2-2C	EM-1E 2mm2	1φ200V	PAC-3	L-1 (既設)	
⑫	厚鋼G22	EM-CE 5.5mm2-3C	EM-1E 2mm2	1φ200V	PAC-4	LM-2	
⑬	厚鋼G22	EM-CE 3.5mm2-2C	EM-1E 2mm2	1φ200V	PAC-5	LM-2	2台
⑭	厚鋼G22	EM-CE 3.5mm2-2C	EM-1E 2mm2	1φ200V	PAC-5	L-1 (既設)	2台



1階平面図 1/150

有限 岡田建築設計事務所

広島県三次市島敷町1106番地1 TEL 0824 83-4306 FAX 0824 83-4314

一級建築士事務所広島県知事登録 22 (1) 0548号

一級建築士登録 188766号 岡田 治幸

製 図

一級建築士登録 188766号 岡田治幸

工事名称

布野保健福祉センター空調改修

工事設計図

図名

改修電気設備  
動力・電灯分岐設備 1階平面図

縮尺

1/150

変更履歴

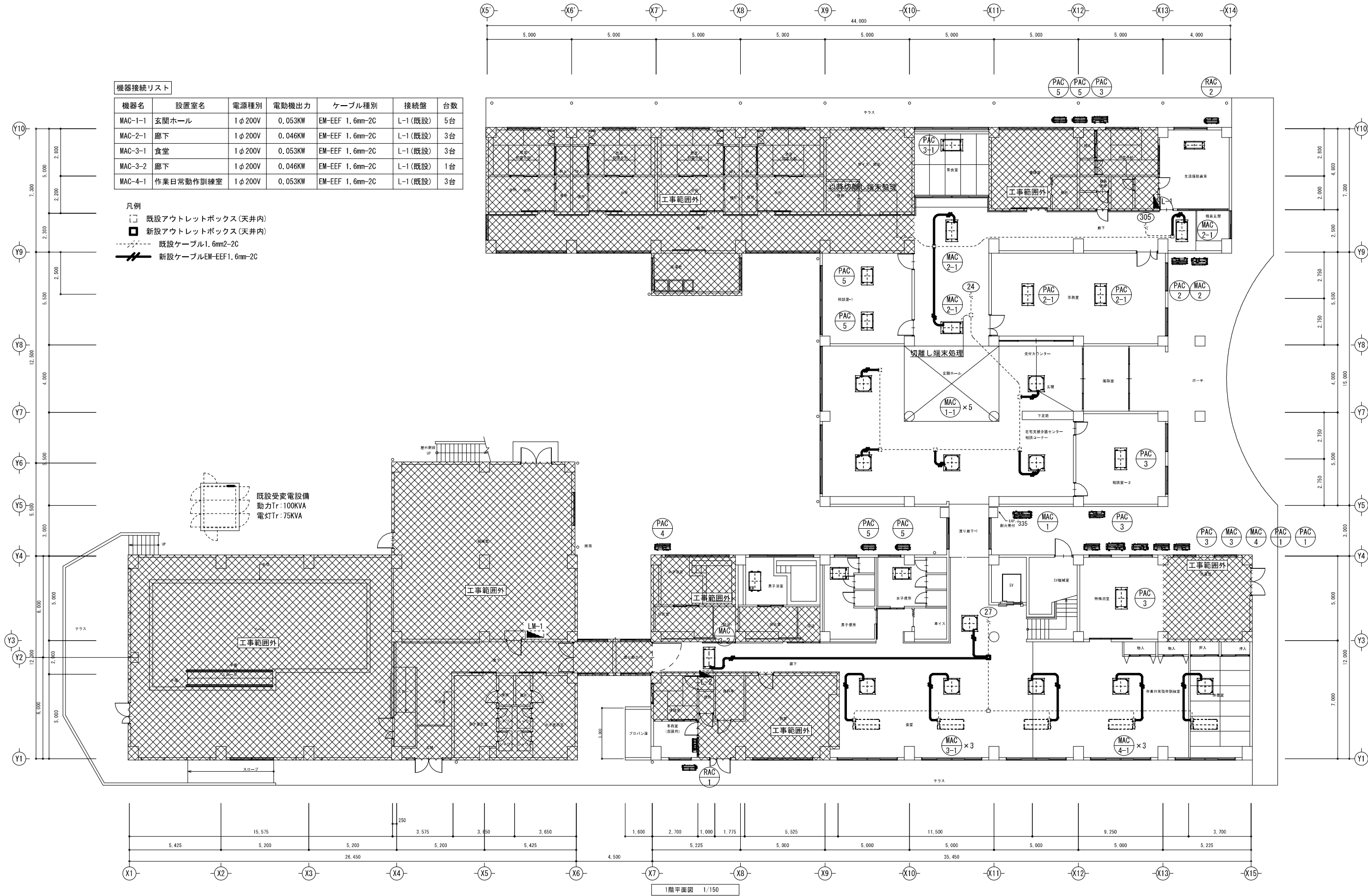
設計年月日

R08.02.25

図面番号

E-04





機器接続リスト

機器名	設置室名	電源種別	電動機出力	ケーブル種別	接続盤	台数
MAC-1-1	玄関ホール	1φ200V	0.053KW	EM-EEF 1.6mm-2C	L-1(既設)	5台
MAC-2-1	廊下	1φ200V	0.046KW	EM-EEF 1.6mm-2C	L-1(既設)	3台
MAC-3-1	食堂	1φ200V	0.053KW	EM-EEF 1.6mm-2C	L-1(既設)	3台
MAC-3-2	廊下	1φ200V	0.046KW	EM-EEF 1.6mm-2C	L-1(既設)	1台
MAC-4-1	作業日常動作訓練室	1φ200V	0.053KW	EM-EEF 1.6mm-2C	L-1(既設)	3台

凡例

□ 既設アウトレットボックス(天井内)

■ 新設アウトレットボックス(天井内)

----- 既設ケーブル1.6mm2-2C

——— 新設ケーブルEM-EEF1.6mm-2C

既設受変電設備  
動力Tr:100KVA  
電灯Tr:75KVA

1階平面図 1/150

有限 岡田建築設計事務所

広島県三次市島敷町1106番地1 TEL 0824 83-4306 FAX 0824 83-4314

一級建築士事務所広島県知事登録 22(1)0548号

一級建築士登録 188766号 岡田 治幸

製 図

一級建築士登録 188766号 岡田治幸

工事名称

布野保健福祉センター空調改修

工事設計図

図名

改修電気設備  
電灯設備空調配線図 1階平面図

縮尺

1/150

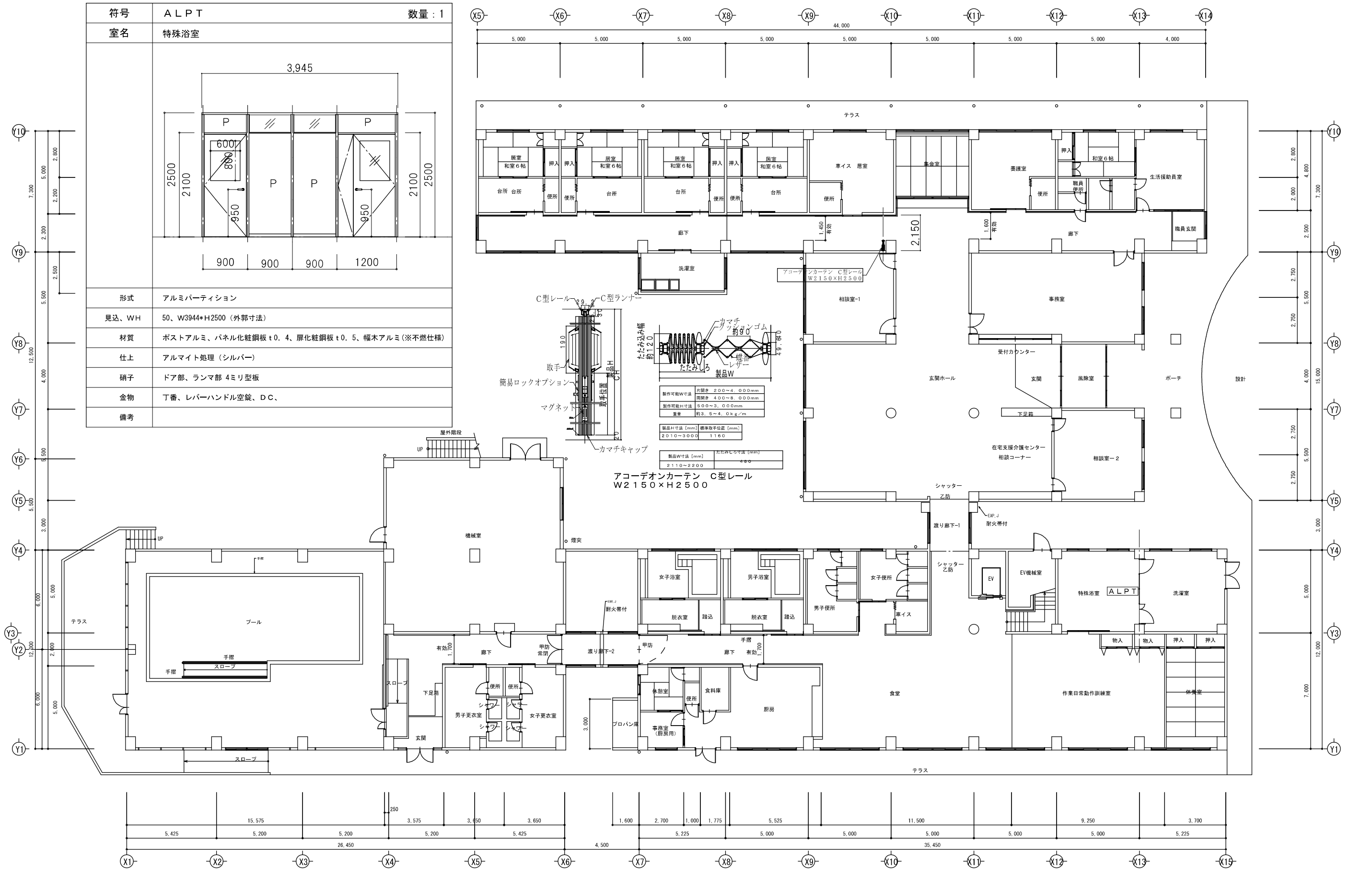
変更履歴

設計年月日

R08.02.25

図面番号

E-05



有限 会社 岡田建築設計事務所 広島県三次市島敷町1106番地1 TEL 0824 83-4306 FAX 0824 83-4314	一級建築士事務所広島県知事登録 22 (1) 0548号 一級建築士登録 188766号 岡田 治幸	製 図		1階平面図 1/100	図名	縮尺	変 更 履 歴		設計年月日
		一級建築士登録 188766号 岡田治幸		工事名称	布野保健福祉センター空調改修 工事設計図	J1/50			R08.02.25
									図面番号 K-01